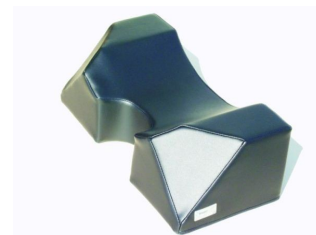


## Productfiche

### Thoraxkussen

Bij het thoraxkussen wordt door de ingebouwde uitsparingen een stabiele anatomische positionering bereikt. De schuine kanten aan de oksels laten de plexus brachialis vrij en de keel wordt eveneens vrijgelaten door een uitsnijding op die plaats. Vervaardigd uit hardschuim en vrij van materiaalmoedheid. De variant met waterdichte PU coating is voorzien van een viscoelastische laag en met afgeronde kanten waardoor het gevaar voor drukbeschadiging tot een minimum herleid wordt.



### Referenties:

Referentie	Omschrijving
B-T-D	Thoraxkussen 25x50x15 cm
B-T-K	Thoraxkussen 25x50x15 cm